



COLORES DISPONIBLES



\*posibilidad de más  
gamas intermedias

FACHADA VECTRIX. Proyecto: Edificio Mph 123  
Cliente: Morphosis arquitectura y diseño s.a.

Sistema de fachada flotante de paneles 3D en concreto GRC, que aportan características de aislamiento visual, térmico y acústico.

### Especificaciones Técnicas

El sistema cumple con la norma NSR-10  
Grado 8P de especificación del GRCA  
(the international Glassfiber reinforced concrete association)  
Paneles fabricados en concreto aligerado y reforzado, que  
garantiza máxima resistencia y menor peso sobre las  
estructuras de soporte.  
Peso: entre 22 y 30 Kg/m<sup>2</sup>

### Instalación

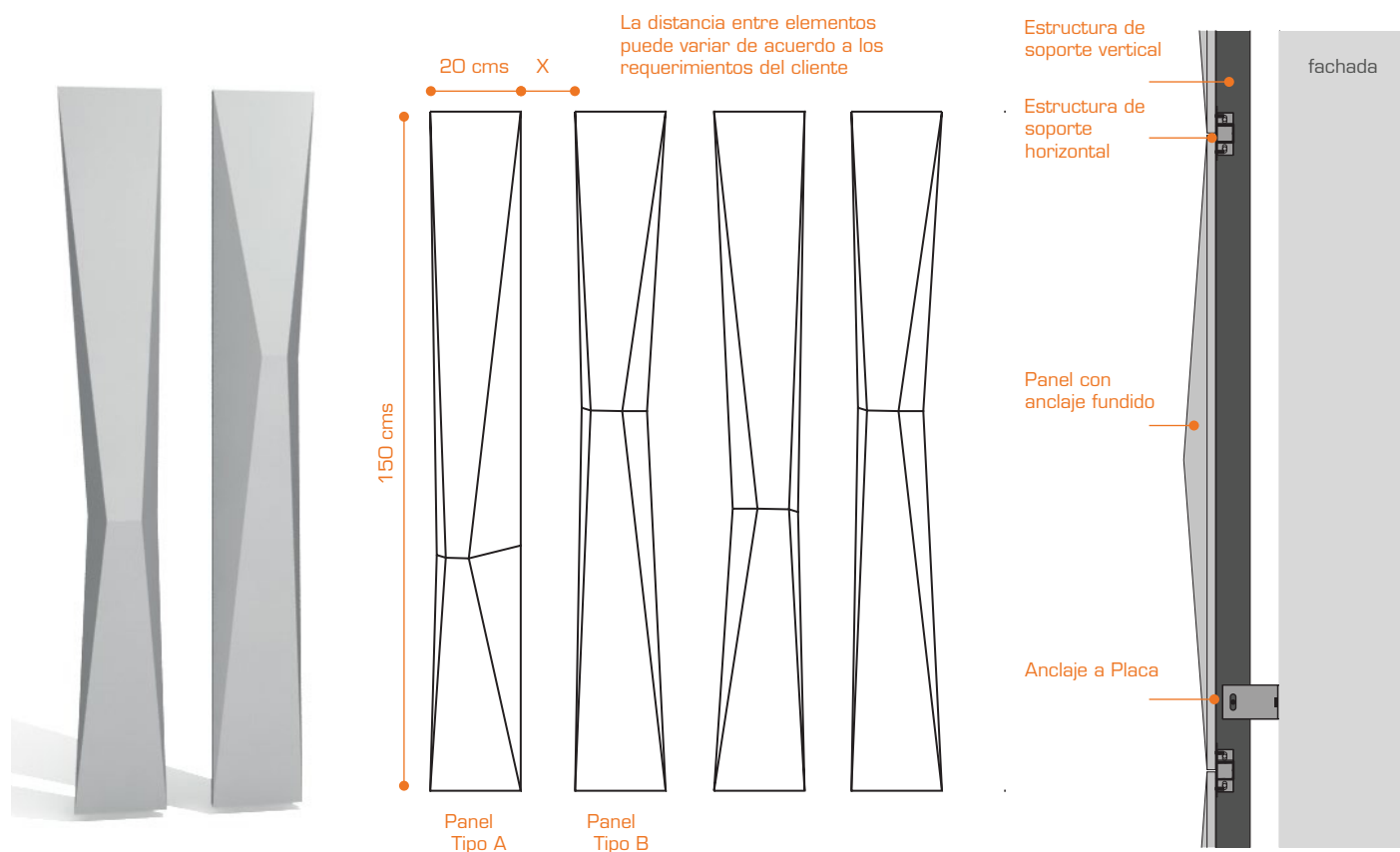
Paneles anclados (elementos no estructurales) según norma  
NSR-10 por medio de ensamble mecánico sobre perfilera  
vertical y herrajes de acero, fijados a fachada con anclajes  
expansivos.

### Acabados

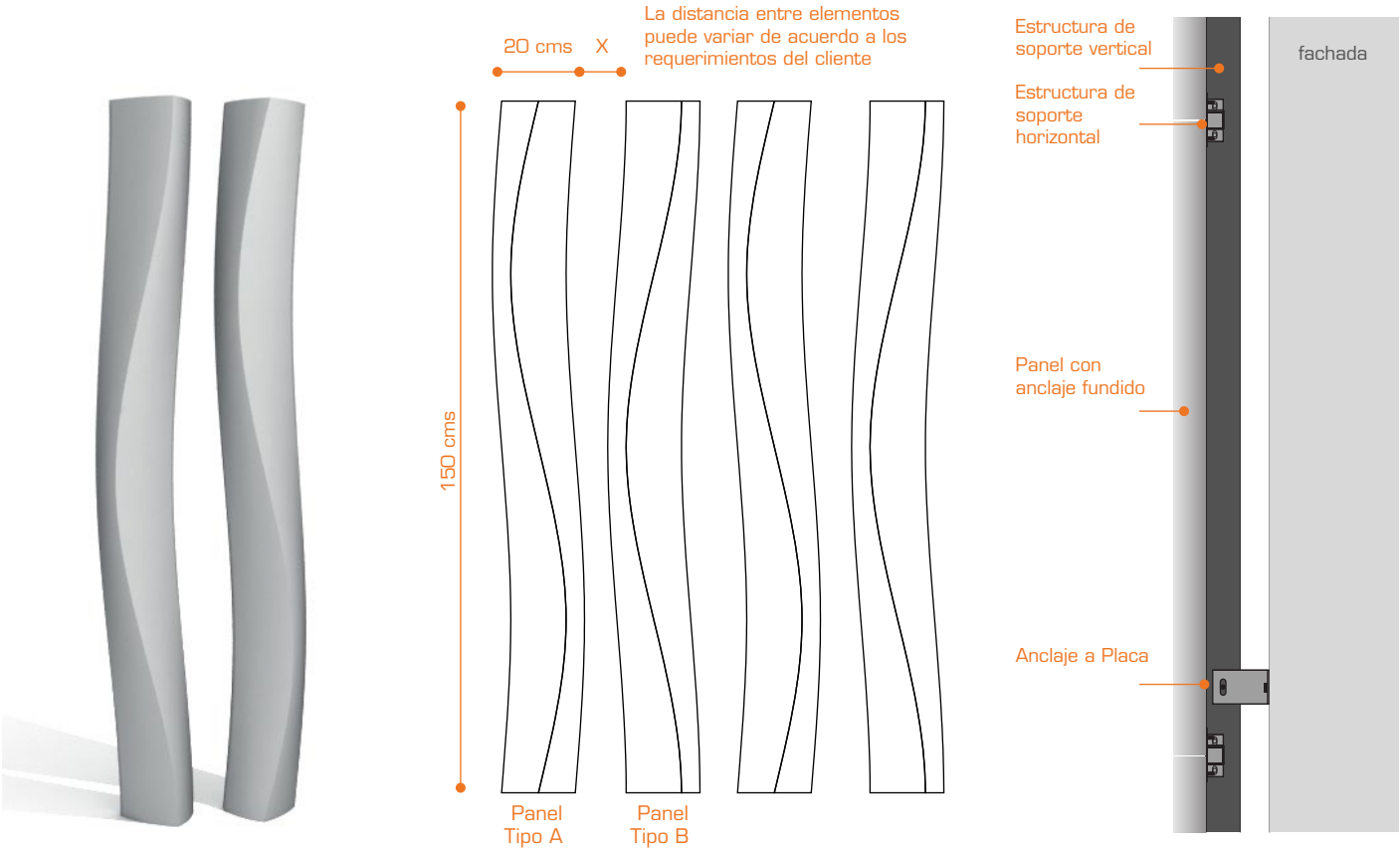
Concreto a la vista de grano fino, natural o con color incorpora-  
do en la mezcla, aditivos de impermeabilización y protección UV  
que garantizan excelente durabilidad y estabilidad cromática.

### Usos

Ideales para acentuar volúmenes en fachada, disminuir el paso  
de luz y generar ambientes más frescos en condiciones  
climáticas y geográficas que así lo requieran. Pueden ser  
usados como revestimiento en fachadas de edificios antiguos o  
nuevos, y remodelación parcial de espacios arquitectónicos.

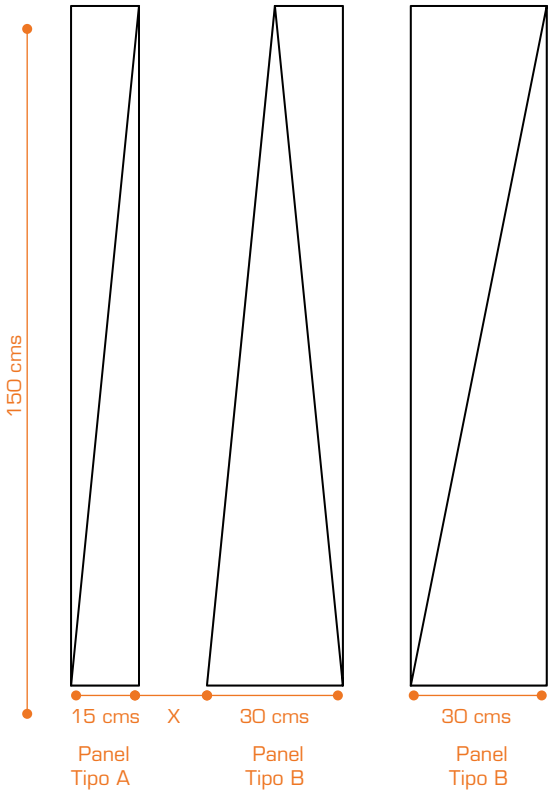




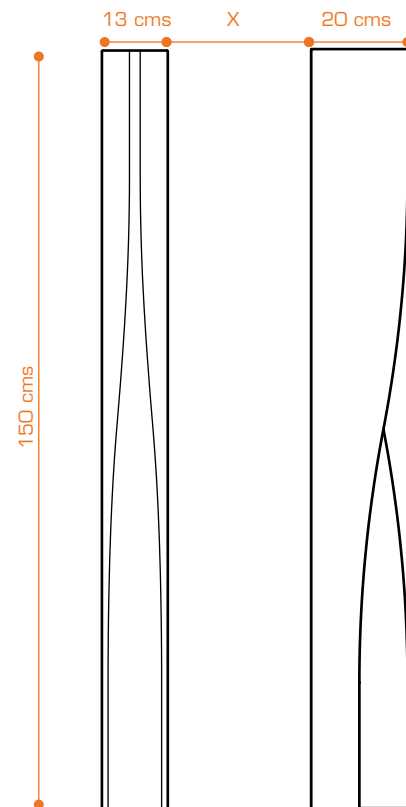




La distancia entre elementos  
puede variar de acuerdo a los  
requerimientos del cliente



Dimensiones: 1500 X 200 mm    Espesor: 75 mm    Peso: 11 kg pieza/22-26 kg m<sup>2</sup>



La distancia entre elementos  
puede variar de acuerdo a los  
requerimientos del cliente

Dimensiones: 1500 X 130 mm    Espesor: 190mm    Peso: 13 kg pieza/22 kg m<sup>2</sup>





Dimensiones: 800 X 800 mm

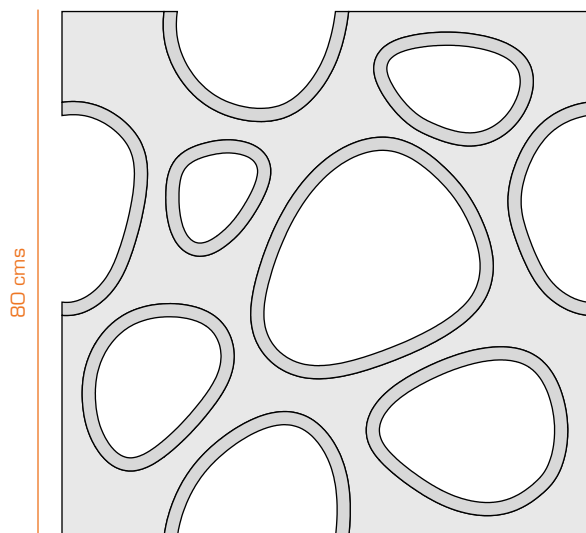
Espesor: 25 mm

Peso: 14 kg pieza/21.8 kg m<sup>2</sup>

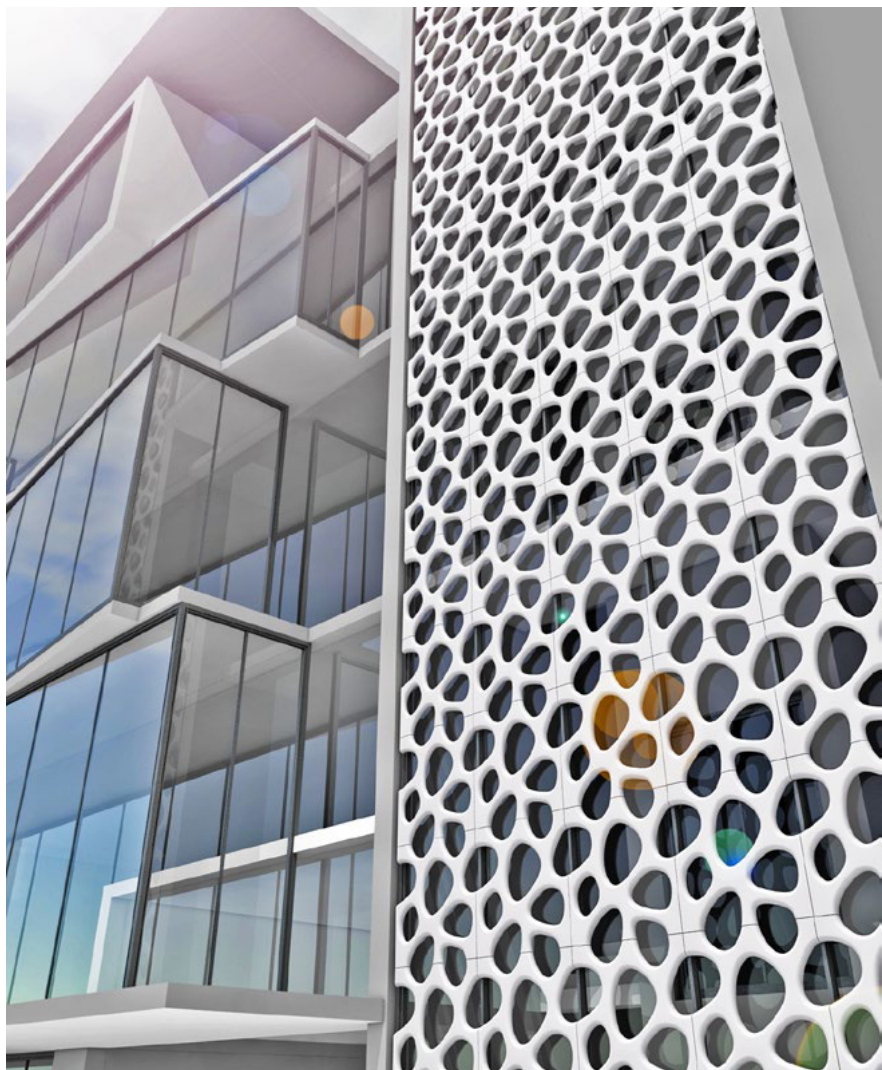
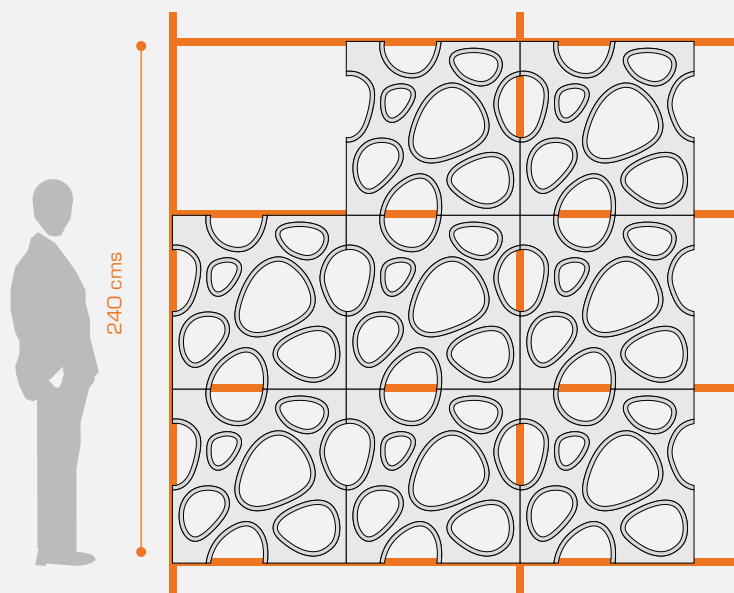
Transparencia: 45%

Panel 3d con 4 puntos de  
anclaje.

80 cms



Estructura según  
requerimientos técnicos



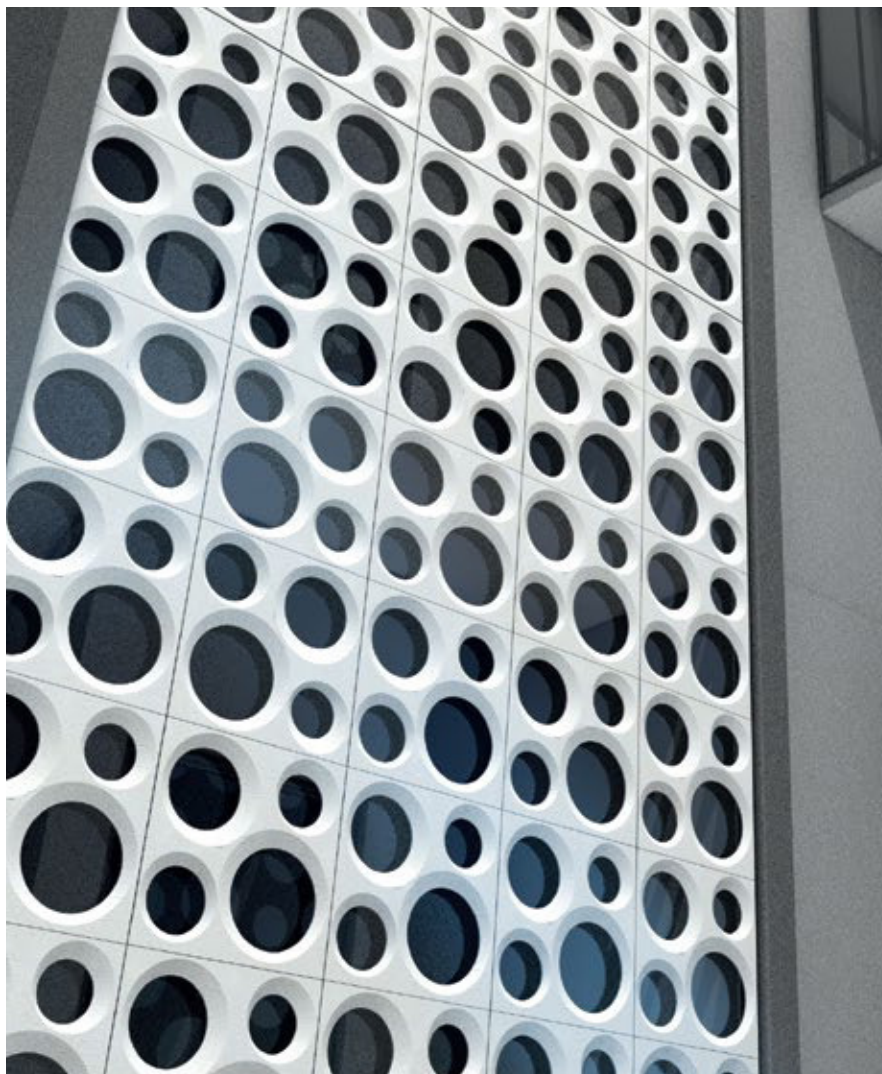


Dimensiones: 800 X 800 mm

Espesor: 25 mm

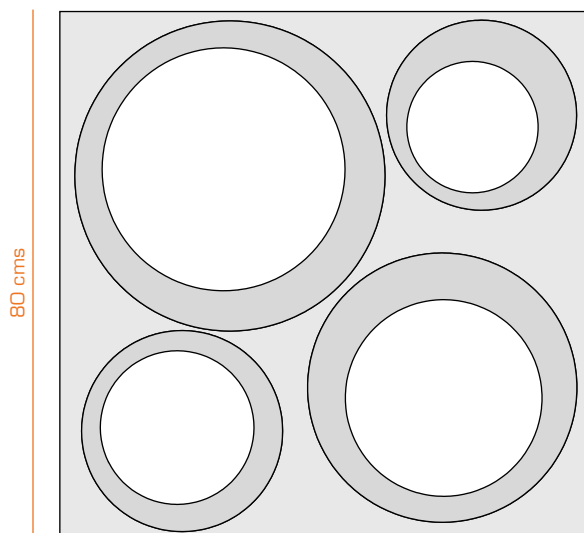
Peso: 14 kg pieza/21.8 kg m<sup>2</sup>

Transparencia: 39%



Panel 3d con 4 puntos de  
anclaje.

80 cms



Estructura según  
requerimientos técnicos

